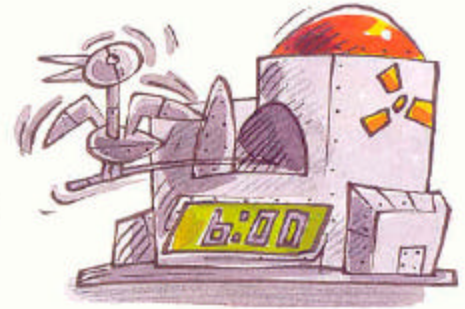


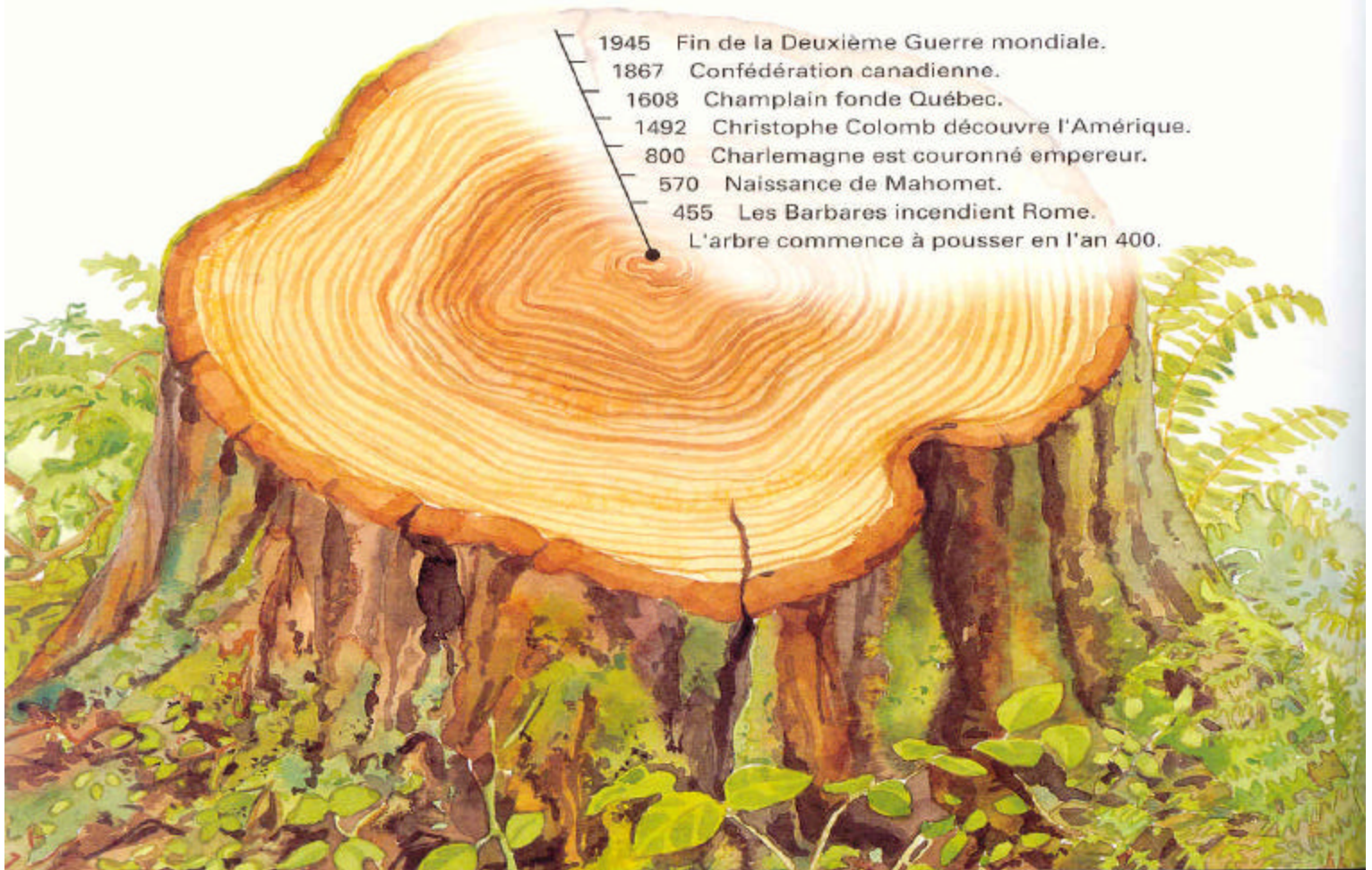
Remonter dans le temps

Les scientifiques ont mis au point plusieurs méthodes de datation qui permettent de remonter très loin dans le passé pour mieux comprendre la vie sur terre. En voici quelques-unes.



La dendrochronologie

La dendrochronologie est l'étude des anneaux des arbres. Chaque année, les arbres grossissent en formant dans leur tronc un nouvel anneau de croissance. Les dendrochronologues comptent ces anneaux pour déterminer l'âge d'un arbre et les comparent avec les anneaux d'autres arbres. Cela leur permet de recueillir de précieuses données sur les tendances climatiques survenues pendant des centaines d'années.



SOURCE :

FRADET, Johanne, PÉLADEAU, Isabelle et SAINT-PIERRE, Lisette. Ankor, collection transdisciplinaire 2^e cycle, manuel A, Édition Modulo, Mont-Royal (Qc) 2001, p. 96 et 97